

Marcin Horała  
Pełnomocnik Rządu ds. Centralnego Portu Komunikacyjnego

Mikołaj Wild  
Prezes Zarządu CPK sp. z o.o.

Biuro Projektowe Egis Poland sp. z o.o.

Rafał Mitura  
Burmistrz Miasta i Gminy Wiskitki

Michał Staniak  
Wójt Gminy Puszcza Mariańska

Krzysztof Dziwisz  
Starosta Powiatu Żyrardowskiego

Maciej Małecki  
Sekretarz Stanu w Ministerstwie Aktywów Państwowych  
Poseł na Sejm z woj. mazowieckiego

Waldemar Buda  
Minister Rozwoju i Technologii  
Poseł na Sejm z miasta Łodzi

Katarzyna Krakowska  
Dyrektor Zespołu Parków Krajobrazowych  
Województwa Łódzkiego

Stanisław Pytliński  
Zespół Parków Krajobrazowych Województwa Łódzkiego  
Oddział Terenowy Bolimowskiego Parku Krajobrazowego

## P E T Y C J A

**Zgonie z nową propozycją z kwietnia 2022 roku, nowe linie kolejowe i autostrada, łączące Centralny Port Komunikacyjny, miałyby przebiegać m.in. przez tereny wsi Starowiskitki, Sokule, Łubno, Tomaszew, Antoniew, Jesionka (gmina Wiskitki) oraz Mrozy i Waleriany (gmina Puszcza Mariańska).**

**Oświadczamy, że propozycja ta nie była konsultowana z mieszkańcami i jest nie do zaakceptowania.**

**Gdyby była nadal rozważana, zwracamy się o przeprowadzenie jawnych i publicznych konsultacji społecznych z mieszkańcami.**

Propozycja nowego przebiegu przygotowywanych do budowy linii kolejowych oraz Autostradowej Obwodnicy Warszawy została opublikowana w biuletynie wydawanym przez Urząd Miasta i Gminy Wiskitki z kwietnia 2022 roku - strona nr 7, dolna mapka (kopia w załączniku). Ze względu na małą skalę mapki oraz nieoznaczenie nazw wszystkich miejscowości trudny do ustalenia jest precyzyjny przebieg linii kolejowych i autostrady. Z zamieszczonych informacji nie wynika ani kto jest autorem nowej propozycji budowy linii kolejowych i autostrady o takim przebiegu, ani jakie są argumenty za nowym ich przebiegiem (zwłaszcza, że zwiększa się długość linii, co oznacza wyższe koszty budowy i wywłaszczeń). Dotychczasowe konsultacje dotyczyły jedynie pierwotnej propozycji Pełnomocnika Rządu ds. CPK i nie obejmowały wszystkich mieszkańców.

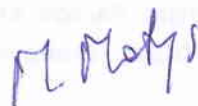
Na terenie wyżej wymienionych miejscowości znajdują się gospodarstwa rolne i agroturystyczne, które są prowadzone od pokoleń. Budowa spowoduje ich podział, zagrozi dalszemu istnieniu i pozbawi ich właścicieli pracy. W ostatnich latach powstało również wiele nowych inwestycji i pojawiło się wielu nowych mieszkańców, budujących tu swoje nowe domy. Nikt z nimi nie konsultował ani nawet nie informował o możliwości budowy na tym terenie nowych, strategicznych szlaków komunikacyjnych.

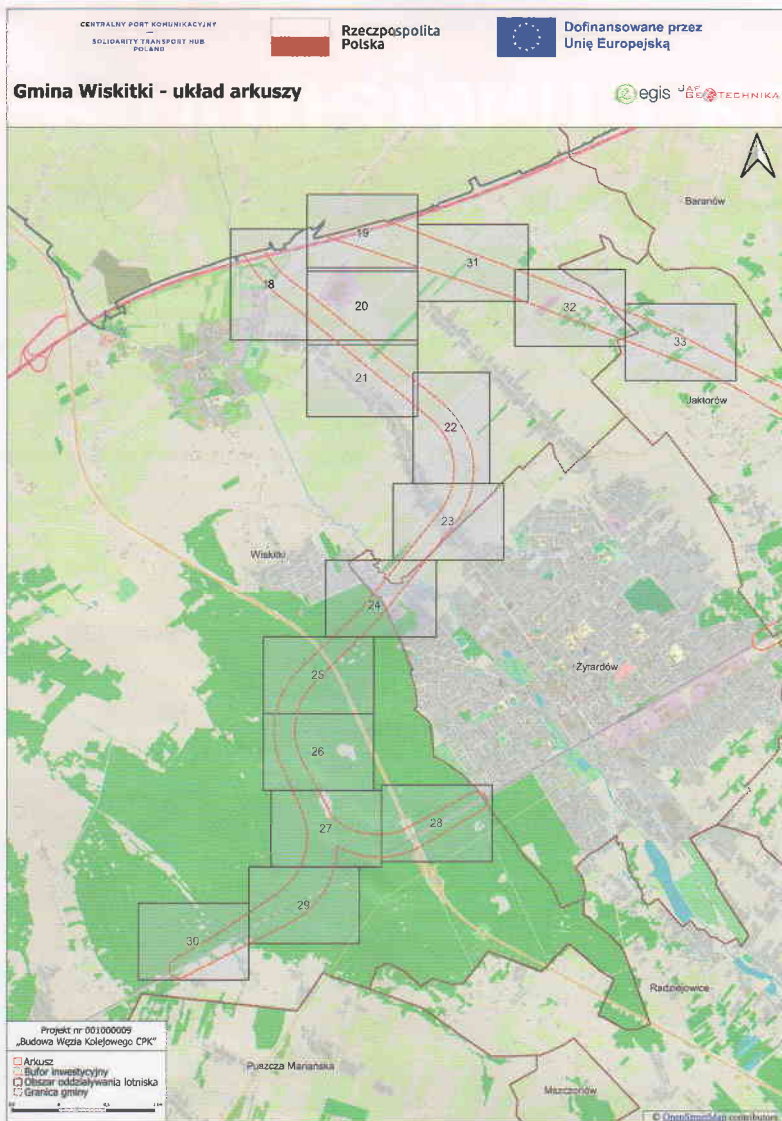
Część wymienionych miejscowości obejmuje Bolimowski Park Krajobrazowy oraz jego otulinę. Park wymaga szczególnej ochrony środowiskowej. Na jego obszarze żyją unikalne gatunki fauny i flory, do ochrony których zobowiązuje prawo Unii Europejskiej.

Bolimowski Park Krajobrazowy stanowi również naturalne zaplecze turystyczne dwóch wielkich aglomeracji: Warszawy i Łodzi. Turystyka na tym terenie daje ogromne możliwości rozwoju, powstania wielu inwestycji turystycznych oraz nowych miejsc pracy dla ludności. Budowa linii kolejowych i autostrady zniszczy środowisko przyrodnicze, zamieniając je w węzeł komunikacyjny i pozbawiając mieszkańców pracy w turystyce.

W związku z ogłoszoną w kwietniu 2022 roku propozycją nowego przebiegu linii kolejowych i autostrady wyrażamy zdecydowany sprzeciw i protest przeciwko tak zaprojektowanej inwestycji.

Mieszkańcy i inwestorzy  
gmin Wiskitki oraz Puszcza Mariańska





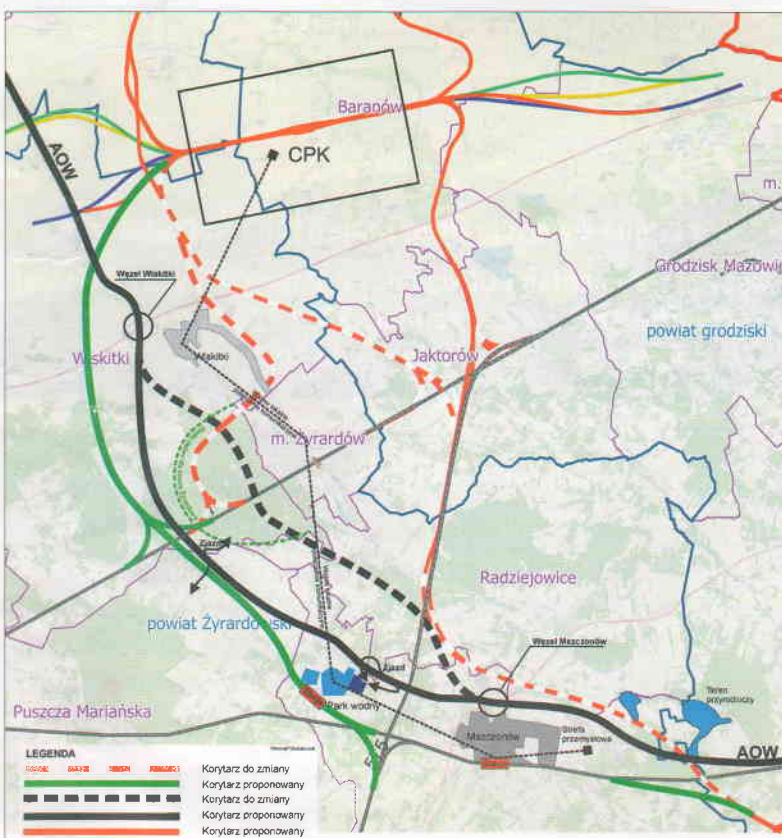
Sołectwa przez które przebiegają zaprojektowane linie kolejowe: Feliksów, Stare Kozłowice, Nowe Kozłowice, Wiskitki, Działki i Nowy Drzewicz

**Korytarz ma około 400 metrów szerokości. Samo torowisko będzie miało od 60 do 100 metrów szerokości**

Podinspektor Wydziału Nieruchomości,  
Planowania i Zarządzania  
Urzędu Miasta i Gminy Wiskitki  
Jacek Walczak

Ogromnym i niemiłym zaskoczeniem dla Gminy Wiskitki była propozycja zmiany przebiegu linii kolejowej zaproponowana przez władze Gminy Jaktorów i zaopiniowana pozytywnie przez władze Gminy Mszczonów oraz Miasta Żyrdowa. Bez jakichkolwiek konsultacji z Gminą Wiskitki został wskazany przebieg linii kolejowej na terenie Gminy Wiskitki. Sprawa spotkała się z ogromnym oburzeniem, nie tylko mieszkańców Gminy Wiskitki ale również Jaktorowa, którzy nie wyobrażają sobie przetrzucania kłopotliwej inwestycji do sąsiadów.

Przedstawiciele spółki CPK informowali, że propozycję Gminy Jaktorów muszą wziąć pod uwagę, jednak już na wstępie zaznaczają, że wskazany przebieg jest nieekonomiczny (trasa jest dwukrotnie dłuższa) oraz rodzi dodatkowe problemy techniczne i środowiskowe.



To pogwałcenie wszelkich, sąsiedzkich relacji. Projekt został przygotowany bez naszej wiedzy i udziału. Za naszymi plecami. Jeśli działania gmin Jaktorów, Mszczonów i Żyrdów będą szły w tym kierunku stawiają pod dużym znakiem zapytania inne wspólne relacje. Takie podziały nie wróżą nic dobrego. Oznaczają, że nasi sąsiedzi pogodzili się z budową CPK i chcą minimalizować swoje straty kosztem innych. Swoje siły przekierowują już nie na walkę o zmianę lokalizacji całej inwestycji CPK, ale spory z sąsiadami.

Burmistrz Miasta i Gminy Wiskitki  
Rafał Mitura